

Obecní úřad Věžovatá Pláně
Věžovatá Pláně 8, 382 32 Vešešín

Obec Mirkovice okres Český Krumlov	Číslo dopor.
Dne dne: 11/12/2020	Zpracovatel:
Č. j.: 820/2020	
Vyřizeno dne:	Uplatňovací znak:

Čj.:
Telefon: 380 321 304
Věžovatá Pláně dne 26. 11. 2020

Dle rozdělovníku

Veřejná vyhláška

I. Oznámení o zahájení řízení o návrhu „Územního plánu Věžovatá Pláně“ a data konání jeho projednání – opakované veřejné projednání

Obecní úřad Věžovatá Pláně jako orgán vykonávající působnost ve věcech územního plánování podle § 6 odst. (2) zákona č. 183/2006 Sb., o územním plánování a stavebním řádu (dále též jen stavební zákon), oznamuje zahájení řízení o vydání „Územního plánu Věžovatá Pláně“ (dále jen územního plánu) podle § 52 stavebního zákona a ve vazbě na § 171 až § 174 zákona č. 500/2004 Sb., o správním řízení, v platném znění (dále jen správní řád).

Opakované veřejné projednání návrhu Územního plánu Věžovatá Pláně
se uskuteční dne 11. ledna 2021 v 10,00 hodin v budově Obecního úřadu Věžovatá Pláně.

Projektant územního plánu Ing. arch. Jiří Rampas, bude mít na projednání odborný výklad řešení návrhu Územního plánu Věžovatá Pláně.

II. Oznámení o vystavení „Územního plánu Věžovatá Pláně“ k veřejnému nahlédnutí

Obecní úřad Věžovatá Pláně oznamuje, že návrh územně plánovací dokumentace – Územního plánu Věžovatá Pláně – bude vystaven po dobu 15 dnů ode dne doručení veřejné vyhlášky (tj. po dobu 30 dnů od jejího vyvěšení na úřední desce), v souladu s ustanovením § 52 odst. (1) stavebního zákona.

Vzhledem k rozsahu návrhu územně plánovací dokumentace není možné jej zveřejnit na úřední desce v tištěné podobě v celém znění (textová a grafická část), a proto v souladu s ustanovením § 172 odst. (2) správního řádu je vystavení zabezpečeno u pořizovatele – do návrhu Územního plánu Věžovatá Pláně je možno nahlédnout na Obecním úřadu Věžovatá Pláně v úřední hodiny, mimo ně po domluvě na tel. 380 321 304.

Do návrhu Územního plánu Věžovatá Pláně lze nahlédnout na webových stránkách Obce Věžovatá Pláně na adrese: www.vezovataplane.cz.

Upozornění k bodu I. a II.:

- Podle § 52 odst. (2) stavebního zákona mohou proti návrhu územního plánu podat námítky pouze vlastníci pozemků a staveb dotčených návrhem řešení, oprávněný investor a zástupce veřejnosti.
- Nejpozději do 7 dnů ode dne veřejného projednání může každý uplatnit své připomínky a dotčené osoby podle § 52 odst. (2) stavebního zákona námítky, ve kterých musí uvést odůvodnění, údaje podle katastru nemovitostí dokladující dotčená práva a vymezení území dotčené námítkou.
- Dotčené orgány a krajský úřad jako nadřízený orgán uplatní ve stejné lhůtě stanoviska k částem řešení, které byly od společného jednání (§50) změněny.
- K později uplatněným stanoviskům, připomínkám a námítkám se nepřihlíží (§ 52 odst. (3) stavebního zákona).
- K později uplatněným stanoviskům, připomínkám a námítkám se nepřihlíží.
- Ke stanoviskům, námítkám a připomínkám ve věcech, o kterých bylo rozhodnuto při vydání zásad územního rozvoje nebo regulačního plánu vydaného krajem, se nepřihlíží.

.....
Lukáš Marek
starosta



Příloha: (pouze na úřední desce umožňující dálkový přístup)
- Návrh Územního plánu Věžovatá Pláně

Vyvěšeno na úřední desce: 10.11.2020
Sejmuto dne:

Vyvěšeno na úřední desce (umožňující dálkový přístup) dne: 10.11.2020
Sejmuto dne:

Razítko a podpis orgánu, který potvrzuje vyvěšení a sejmutí z úřední desky:

OBEC VĚŽOVATÁ PLÁNĚ
Věžovatá Pláně 8, 382 32 Velešín
IČ: 00665649
tel. 380 321 304
e-mail: info@vezovataplane.cz

Rozdělovník: obdrží na dodejku nebo datovými schránkami

Dotčené orgány:

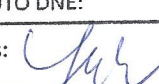
1. Ministerstvo dopravy, odbor dopravní politiky, mezinárodních vztahů a ŽP , nábřeží Ludvíka Svobody 12, 110 15 Praha 1
2. Ministerstvo průmyslu a obchodu, sekce nerostných surovin, energetiky a hutnictví, Na Františku 32, 110 15 Praha 1
3. Ministerstvo vnitra, Nad štolou 3 170 34 Praha 7
4. Ministerstvo životního prostředí - odbor výkonu státní správy II, Mánesova 3, 370 01 Č.Budějovice
5. Krajský úřad - Jihočeský kraj, U Zimního stadionu 1952/2, 370 76 České Budějovice
 - odbor životního prostředí, zemědělství a lesnictví
 - odbor kultury a památkové péče
 - odbor dopravy a silničního hospodářství
 - odbor regionálního rozvoje, územního plánování, staveb. řádu a investic
6. Krajská hygienická stanice Jihočeského kraje, Na Sadech 25, 370 71 České Budějovice
7. Krajská veterinární správa pro Jihočeský kraj, Severní 2303/9, 370 10 České Budějovice
8. Státní energetická inspekce, územní inspektorát., Lipenská 17, 370 01 České Budějovice
9. Hasičský záchranný sbor Jihočeského kraje, Hasičská 125, Domoradice 3, 381 01 Český Krumlov
10. Státní úřad pro jadernou bezpečnost, Senovážné nám. 9, 110 00 Praha 1
11. Sekce nakládání s majetkem, odbor ochrany územních zájmů a státního odborného dozoru, oddělení ochrany územních zájmů Morava, Žižkova 37, 370 04 České Budějovice
12. Pozemkový úřad Český Krumlov, Plešivec 287, 381 01 Č.Krumlov
13. Obvodní báňský úřad pro území krajů Plzeňského a Jihočeského, Hřimalého 11, 301 00 Plzeň
14. Krajské ředitelství policie Jihočeského kraje, Lannova tř. 193/26, 370 01 České Budějovice 6
15. Městský úřad Český Krumlov, odbor dopravy a silničního hospodářství, Kaplická 439, 381 01 Č.Krumlov
16. Městský úřad Český Krumlov, oddělení památkové péče, Kaplická 439, 381 01 Český Krumlov
17. Městský úřad Český Krumlov, odbor životního prostředí a zemědělství, Kaplická 438, 380 01 Český Krumlov

Sousední obce:

Obec Zubčice
Obec Mirkovice
Obec Přídolí
Obec Rožmitál na Šumavě
Obec Střítež
Obec Netřebice

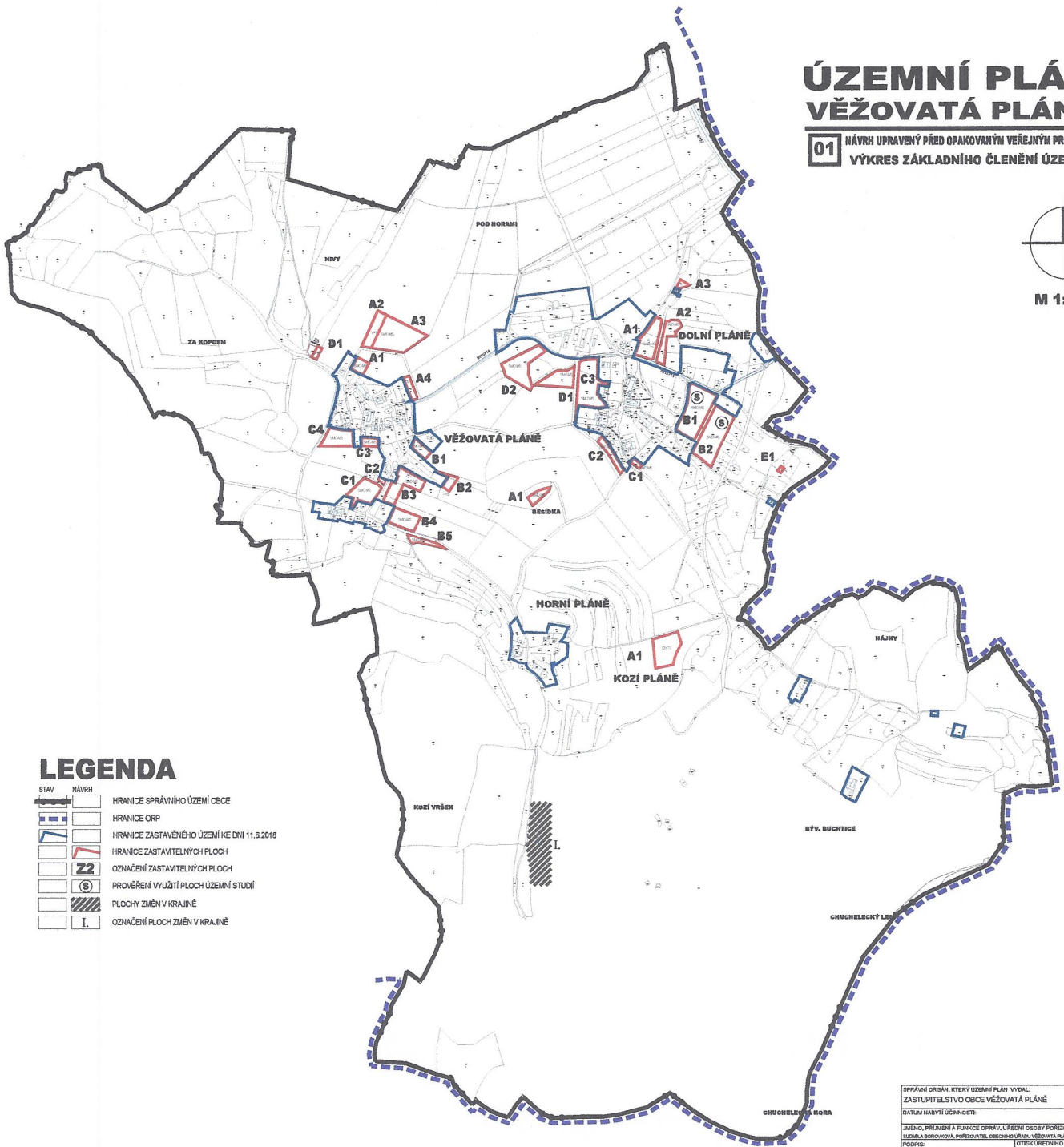
Projektant:

SP Studio, s.r.o., architektonická kancelář, Budějovická 58, 381 01 Český Krumlov

<u>OBCENÍ ÚŘAD MIRKOVICE</u>	
Vyvěšeno na úřed. desce	
DNE: 1.12.2020	
Vyvěšeno na elektr. desce	
DNE: 1.12.2020	
SEJMUTO DNE:	
Podpis: 	čj: 171

ÚZEMNÍ PLÁN VĚŽOVATÁ PLÁNĚ

01 NÁVRH UPRAVENÝ PŘED OPAKOVANÝM VEŘEJNÝM PROJEDNÁNÍM
VÝKRES ZÁKLADNÍHO ČLENĚNÍ ÚZEMÍ



LEGENDA

STAV	NÁVRH	
		HRANICE SPRÁVNÍHO ÚZEMÍ OBCE
		HRANICE ORP
		HRANICE ZASTAVĚNÉHO ÚZEMÍ KE DNI 11.8.2018
		HRANICE ZASTAVITELNÝCH PLOCH
		OZNAČENÍ ZASTAVITELNÝCH PLOCH
		PROVĚŘENÍ VYUŽITÍ PLOCH ÚZEMNÍ STUDIÍ
		PLOCHY ZMĚN V KRAJINĚ
		OZNAČENÍ PLOCH ZMĚN V KRAJINĚ

SPRÁVNÍ ORGÁN, KTERÝ ÚZEMNÍ PLÁN VYDAL:	
ZASTUPITELSTVO OBCE VĚŽOVATÁ PLÁNĚ	
DATUM NABÝTÍ ÚČINNOSTI:	
JMÉNO, PŘÍJMĚNÍ A FUNKCE OSOBY, ÚŘEDNÍ OSOBY PŘEDLOŽITELK:	
LEONKA BOURKOVÁ, PŘEDKUDKEL, OBECNÍ PRÁVNÍ ZÁSTUPITELKA	
PODPIS:	OTISK ÚŘEDNÍHO RÁDITKA:

SP Studio, s.r.o.,

č.v. 01

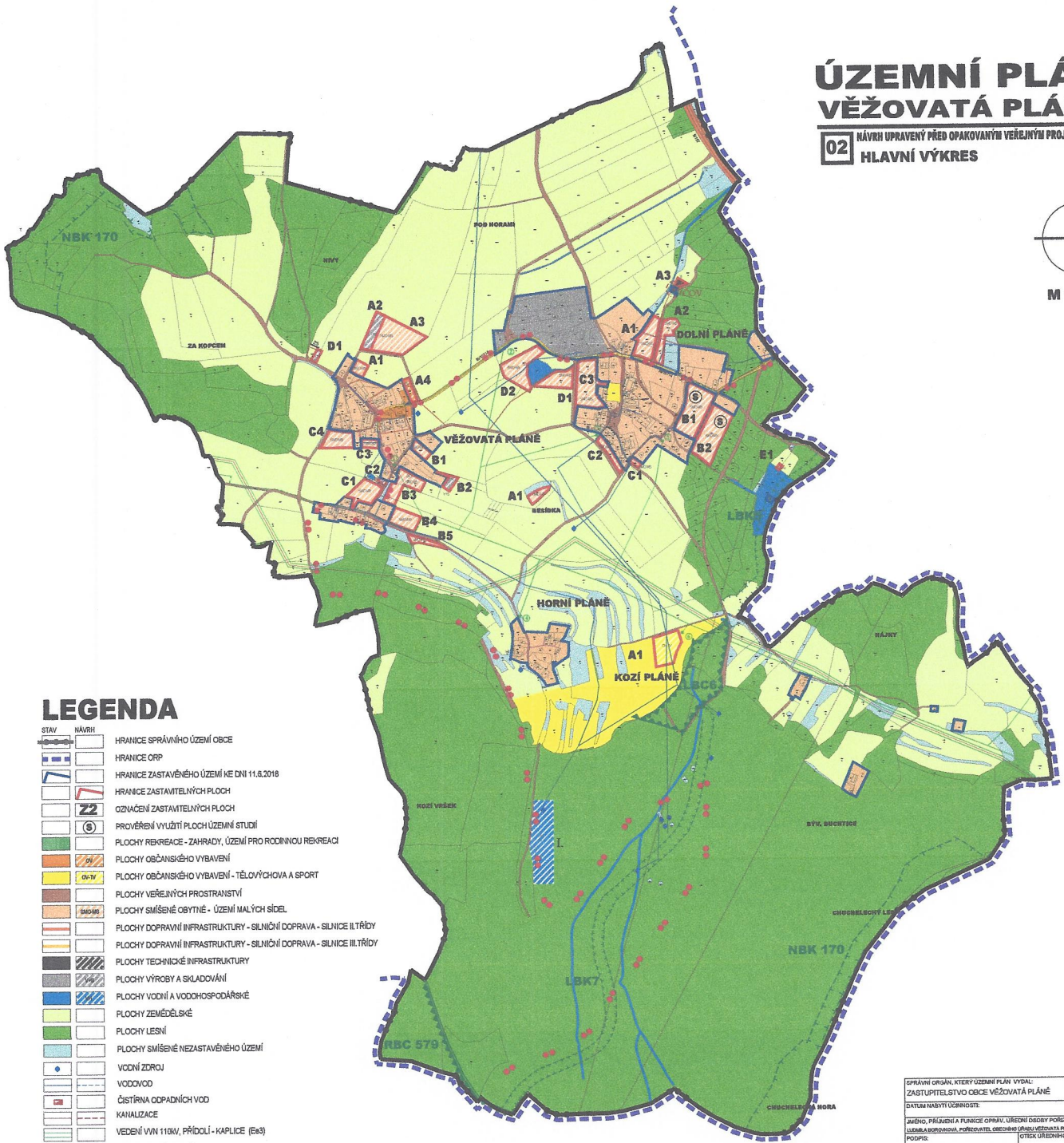
architektonická kancelář, Budějovická 58, Č. Krumlov
tel.: 370 711315, e-mail: rampas@spstudio.cz



PREZENTANT BIGL ARCH. AŘÍ RAMPAS DĚLAŘSKÉ		
AUTOR BIGL ARCH. AŘÍ RAMPAS		
VYPRACOVATEL ZDĚNA TOULOUKOVÁ KRYSTYNA BOUŠKOVÁ		
OBJEDVATEL OBEC VĚŽOVATÁ PLÁNĚ	PŘÍKAZNÍK OBECNÍ ÚŘAD VĚŽOVATÁ PLÁNĚ	
ADRESA ÚZEMNÍ PLÁN VĚŽOVATÁ PLÁNĚ	STUPĚŇ DOKUMENT	
SP STUDIO, s.r.o., ARCHITEKTONICKÁ KANCELÁŘ BUDĚJOVICKÁ 58, ČESKÝ KRUMLOV TEL. 370 711 315, E-MAIL: RAMPAS@SPSTUDIO.CZ	ÚZEMNÍ PLÁN VĚŽOVATÁ PLÁNĚ NÁVRH UPRAVENÝ PŘED OPAKOVANÝM VEŘEJNÝM PROJEDNÁNÍM VÝKRES ZÁKLADNÍHO ČLENĚNÍ ÚZEMÍ	JMÉNO DOKUMENT SP 2018/03 MĚŘITKO 1:5000

ÚZEMNÍ PLÁN VĚŽOVATÁ PLÁNĚ

02 NÁVRH UPRAVENÝ PŘED OPAKOVANÝM VEŘEJNÝM PROJEDNÁNÍM
HLAVNÍ VÝKRES



LEGENDA

STAV	NÁVRH	OPIS
[Symbol]	[Symbol]	HRANICE SPRÁVNÍHO ÚZEMÍ OBCE
[Symbol]	[Symbol]	HRANICE ORP
[Symbol]	[Symbol]	HRANICE ZASTAVĚNÉHO ÚZEMÍ KE DNI 11.8.2016
[Symbol]	[Symbol]	HRANICE ZASTAVITELNÝCH PLOCH
[Symbol]	[Symbol]	OZNAČENÍ ZASTAVITELNÝCH PLOCH
[Symbol]	[Symbol]	PROVĚŘENÍ VYUŽITÍ PLOCH ÚZEMNÍ STUDII
[Symbol]	[Symbol]	PLOCHY REKREACE - ZAHRADY, ÚZEMÍ PRO ROZVOJ REKREACE
[Symbol]	[Symbol]	PLOCHY OBČANSKÉHO VYBAVENÍ
[Symbol]	[Symbol]	PLOCHY OBČANSKÉHO VYBAVENÍ - TĚLOVÝCHOVA A SPORT
[Symbol]	[Symbol]	PLOCHY VEŘEJNÝCH PROSTRANSTVÍ
[Symbol]	[Symbol]	PLOCHY SMÍŠENÉ OBYTNÉ - ÚZEMÍ MALÝCH SÍDEL
[Symbol]	[Symbol]	PLOCHY DOPRAVNÍ INFRASTRUKTURY - SILNIČNÍ DOPRAVA - SILNICE III.TŘÍDY
[Symbol]	[Symbol]	PLOCHY DOPRAVNÍ INFRASTRUKTURY - SILNIČNÍ DOPRAVA - SILNICE II.TŘÍDY
[Symbol]	[Symbol]	PLOCHY TECHNICKÉ INFRASTRUKTURY
[Symbol]	[Symbol]	PLOCHY VÝROBY A SKLADOVÁNÍ
[Symbol]	[Symbol]	PLOCHY VODNÍ A VODOHOSPODÁŘSKÉ
[Symbol]	[Symbol]	PLOCHY ZEMĚDĚLSKÉ
[Symbol]	[Symbol]	PLOCHY LESNÍ
[Symbol]	[Symbol]	PLOCHY SMÍŠENÉ NEZASTAVĚNÉHO ÚZEMÍ
[Symbol]	[Symbol]	VODNÍ ZDROJ
[Symbol]	[Symbol]	VODOVOD
[Symbol]	[Symbol]	ČIŠTÍRNA ODPADNÍCH VOD
[Symbol]	[Symbol]	KANALIZACE
[Symbol]	[Symbol]	VEDENÍ VNÍ 110kV, PŘÍDOLÍ - KAPLICE (E63)
[Symbol]	[Symbol]	EL. NADZEMNÍ VEDENÍ VN
[Symbol]	[Symbol]	TRAFOSTANICE VN / NN
[Symbol]	[Symbol]	EL. PODZEMNÍ VEDENÍ VN
[Symbol]	[Symbol]	SĚŤOVACÍ KABELY
[Symbol]	[Symbol]	NADREGIONÁLNÍ KORIDOR
[Symbol]	[Symbol]	REGIONÁLNÍ BIOCENTRUM
[Symbol]	[Symbol]	LOKÁLNÍ BIOCENTRUM
[Symbol]	[Symbol]	LOKÁLNÍ BIOKORIDOR
POZN:	[Symbol]	CELÉ ÚZEMÍ SE NACHÁZÍ: - V OP. RADIOLOKAČ. PROSTŘEDKU RTH TRĚBOTOVICE ČR-MO - V ZÁJMOVÉM ÚZEMÍ MINISTERSTVA OBRANY ČR

SPRÁVNÍ ORGÁN, KTERÝ ÚZEMNÍ PLÁN VYDAL:	
ZASTUPITELSTVO OBCE VĚŽOVATÁ PLÁNĚ	
DATUM NABÝTÍ ÚČINNOSTI:	
JMÉNO, PŘÍJMĚ A FUNKCE ORGÁNU, ÚZEMNÍ PLOCHY PŘÍPADOVATELE:	ÚZEMNÍ PLOCHY PŘÍPADOVATELE:
PODPIS:	OTISK ÚŘEDNÍHO RAJSTRA:

SP Studio, s.r.o.,
architektonická kancelář, Budejovická 58, Č. Krumlov
tel.: 370 714315, e-mail: rampas@spstudio.cz

č.v. 02

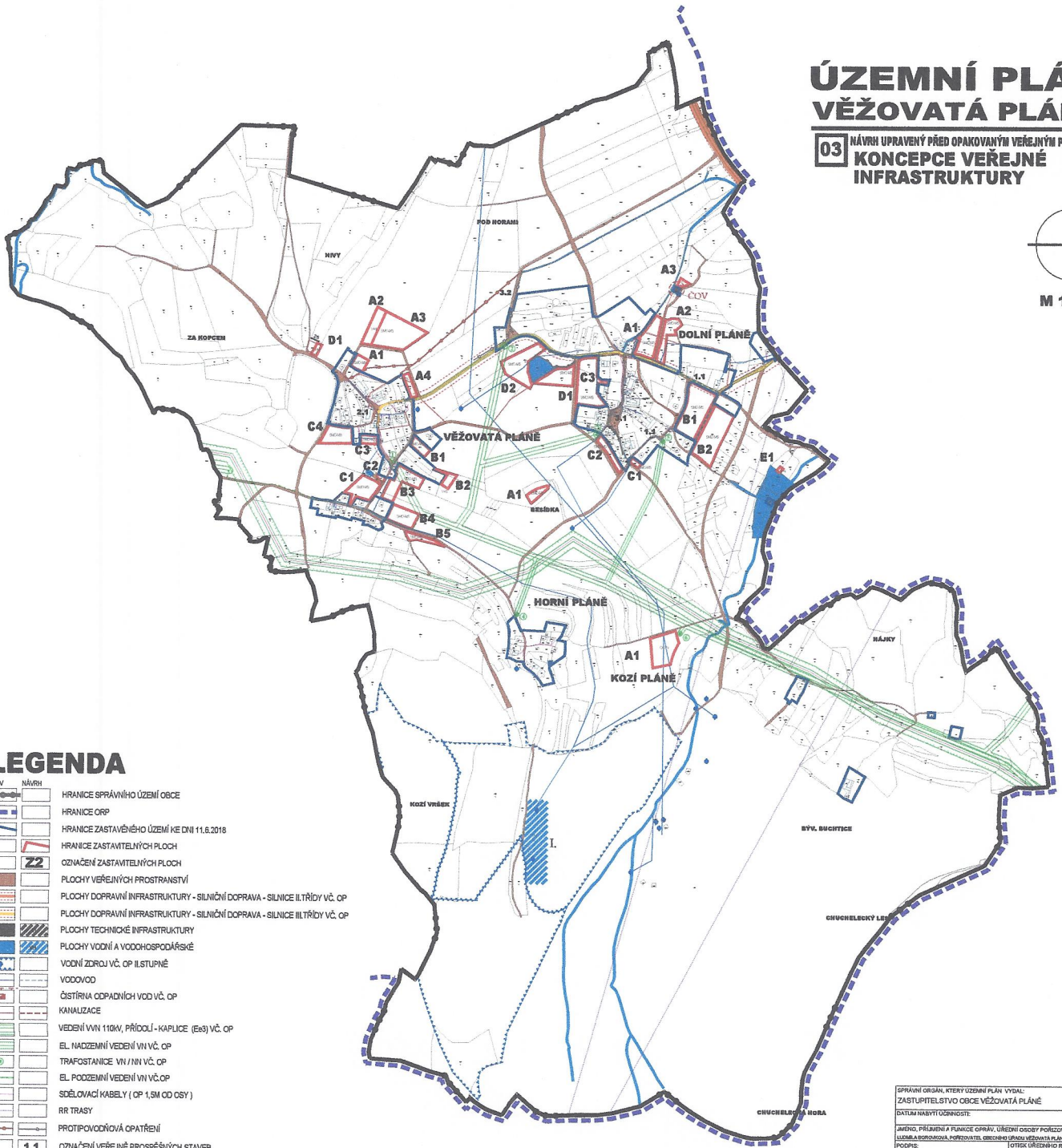


SP STUDIO, s.r.o.
ARCHITECTONICKÁ KANCELÁŘ
NÁMĚSTÍ MÍROVÁ 58, OBECNÍ PŘÍPADOVATEL
TEL. 370 714315, E-MAIL: SP@SPSTUDIO.CZ

PROJEKTOVATEL BĚ. ARCH. AŘI RAMPAS	PROJEKTOVATEL BĚ. ARCH. AŘI RAMPAS
AUTOR BĚ. ARCH. AŘI RAMPAS	AUTOR BĚ. ARCH. AŘI RAMPAS
VYPRACOVATEL ZDENĚK VĚCHOVÝ KOLETA BUDŮŠKOVÁ	VYPRACOVATEL ZDENĚK VĚCHOVÝ KOLETA BUDŮŠKOVÁ
OBJEDNATEL OBEC VĚŽOVATÁ PLÁNĚ	OBJEDNATEL OBEC VĚŽOVATÁ PLÁNĚ
STAV ÚZEMNÍ PLÁN	STAV ÚZEMNÍ PLÁN
DATA 12.2023	DATA 12.2023
ČÍSLO 02	ČÍSLO 02
ÚZEMNÍ PLÁN VĚŽOVATÁ PLÁNĚ NÁMĚSTÍ MÍROVÁ 58, OBECNÍ PŘÍPADOVATEL TEL. 370 714315, E-MAIL: SP@SPSTUDIO.CZ	ÚZEMNÍ PLÁN VĚŽOVATÁ PLÁNĚ NÁMĚSTÍ MÍROVÁ 58, OBECNÍ PŘÍPADOVATEL TEL. 370 714315, E-MAIL: SP@SPSTUDIO.CZ
HLAVNÍ VÝKRES	HLAVNÍ VÝKRES
1:5000	1:5000
02	02

ÚZEMNÍ PLÁN VĚŽOVATÁ PLÁNĚ

03 NÁVRH UPRAVENÝ PŘED OPAKOVANÝM VEŘEJNÝM PROJEDNÁNÍM
KONCEPCE VEŘEJNÉ
INFRASTRUKTURY



LEGENDA

STAV	NÁVRH	OPIS
		HRANICE SPRÁVNÍHO ÚZEMÍ OBCE
		HRANICE ORP
		HRANICE ZASTAVĚNÉHO ÚZEMÍ KE DNI 11.8.2018
		HRANICE ZASTAVITELNÝCH PLOCH
		OZNAČENÍ ZASTAVITELNÝCH PLOCH
		PLOCHY VEŘEJNÝCH PROSTRANSTVÍ
		PLOCHY DOPRAVNÍ INFRASTRUKTURY - SILNIČNÍ DOPRAVA - SILNICE I. TŘÍDY VČ. OP
		PLOCHY DOPRAVNÍ INFRASTRUKTURY - SILNIČNÍ DOPRAVA - SILNICE II. TŘÍDY VČ. OP
		PLOCHY TECHNICKÉ INFRASTRUKTURY
		PLOCHY VODNÍ A VODOHOSPODÁŘSKÉ
		VODNÍ ZDROJ VČ. OP ILUSTRACE
		VODOVOD
		ČIŠTÍRNA ODPADNÍCH VOD VČ. OP
		KANALIZACE
		VEDENÍ VNÍ 110kV, PŘÍCOŮLÍ - KAPLICE (EKS) VČ. OP
		EL. NADZEMNÍ VEDENÍ VN VČ. OP
		TRAFOSTANICE VN / NN VČ. OP
		EL. PODZEMNÍ VEDENÍ VN VČ. OP
		SĚŤOVACÍ KABELY (OP 1,5M OD OSY)
		RR TRASY
		PROTIPOVODŇOVÁ OPATŘENÍ
		OZNAČENÍ VEŘEJNĚ PROSPĚŠNÝCH STAVEB

POZN:
 - CELÉ ÚZEMÍ SE NACHÁZÍ:
 - V OP RADIOLOKAČ. PROSTŘEDKU RTH TŘEBŮTOVICE GR-MO
 - VZÁJMOVĚM ÚZEMÍ MINISTERSTVA OBRANY ČR

SPRÁVNÍ ORGÁN, KTERÝ ÚZEMNÍ PLÁN VYDAL:	
ZASTUPITELSTVO OBCE VĚŽOVATÁ PLÁNĚ	
DATUM NABÝTÍ ÚČINNOSTI:	
JÁHNO, PŘÍJMENÍ A FUNKCE OPRAV, ÚŘEDNÍ OSOBY POŘIZOVATELE:	
LUDEKA HODROVSKÁ, PŘEDZEDATEL OBCE A ÚPRÁVČÍ ÚZEMNÍHO PLÁNE	
POŘIZOVATEL:	OTČKA ÚŘEČNÍHO NÁZVKA:

SP Studio, s.r.o.,
 architektonická kancelář, Budějovická 58, Č. Krumlov
 tel.: 370 711315, e-mail: rampas@spstudio.cz

č.v. 03



PROJEKTANT ING. ARCH. JAR. RAMPAS ČIA 1988	POŘIZOVATEL OBEC VĚŽOVATÁ PLÁNĚ
AUTOR ING. ARCH. JAR. RAMPAS	OPIS ÚZEMNÍ PLÁN VĚŽOVATÁ PLÁNĚ
VYPRACOVANÁ ZOBRAZENÁ KAPITOLA KRISTYNA BOUŠKOVÁ	STUPĚŇ LPS
SP STUDIO, s.r.o. ARCHITEKTONICKÁ KANCELÁŘ BUDĚJOVICKÁ 58, Č. KRUMLOV TEL. 370 711 315, WWW.SPSTUDIO.CZ	ÚZEMNÍ PLÁN VĚŽOVATÁ PLÁNĚ NÁVRH UPRAVENÝ PŘED OPAKOVANÝM VEŘEJNÝM PROJEDNÁNÍM KONCEPCE VEŘEJNÉ INFRASTRUKTURY
Č. ZAKAZKY SP 2019/2	STAV 03
Č. VÝKRESU 1:5000	ŠKALA 1:5000

ÚZEMNÍ PLÁN VĚŽOVATÁ PLÁNĚ

03 NÁVRH UPRAVENÝ PŘED OPAKOVANÝM VEŘEJNÝM PROJEDNÁNÍM
KONCEPCE VEŘEJNÉ
INFRASTRUKTURY



LEGENDA

STAV	NÁVRH	OPIS
[Symbol]	[Symbol]	HRANICE SPRÁVNÍHO ÚZEMÍ OBCE
[Symbol]	[Symbol]	HRANICE ORP
[Symbol]	[Symbol]	HRANICE ZASTAVĚNÉHO ÚZEMÍ KE DNI 11.6.2018
[Symbol]	[Symbol]	HRANICE ZASTAVITELNÝCH PLOCH
[Symbol]	[Symbol]	OZNAČENÍ ZASTAVITELNÝCH PLOCH
[Symbol]	[Symbol]	PLOCHY VEŘEJNÝCH PROSTRANSTVÍ
[Symbol]	[Symbol]	PLOCHY DOPRAVNÍ INFRASTRUKTURY - SILNIČNÍ DOPRAVA - SILNICE III. TŘÍDY VČ. OP
[Symbol]	[Symbol]	PLOCHY DOPRAVNÍ INFRASTRUKTURY - SILNIČNÍ DOPRAVA - SILNICE III. TŘÍDY VČ. OP
[Symbol]	[Symbol]	PLOCHY TECHNICKÉ INFRASTRUKTURY
[Symbol]	[Symbol]	PLOCHY VODNÍ A VODOHOSPODÁŘSKÉ
[Symbol]	[Symbol]	VODNÍ ZDROJE VČ. OP ILUSTRNĚ
[Symbol]	[Symbol]	VODOVOD
[Symbol]	[Symbol]	ČIŠTÍRNA ODPADNÍCH VOD VČ. OP
[Symbol]	[Symbol]	KANALIZACE
[Symbol]	[Symbol]	VEDENÍ VN 110kV, PŘÍDOLŮ - KAPLICE (Ea3) VČ. OP
[Symbol]	[Symbol]	EL. NADZEMNÍ VEDENÍ VN VČ. OP
[Symbol]	[Symbol]	TRAFOSTANICE VN / NN VČ. OP
[Symbol]	[Symbol]	EL. PODZEMNÍ VEDENÍ VN VČ. OP
[Symbol]	[Symbol]	SŮLETOVACÍ KABELY (OP 1,5M OD OSY)
[Symbol]	[Symbol]	RR TRASY
[Symbol]	[Symbol]	PROTIPOVODŇOVÁ OPATŘENÍ
[Symbol]	[Symbol]	OZNAČENÍ VEŘEJNĚ PROSPĚŠNÝCH STAVEB

POZNÍ:
 - CELÉ ÚZEMÍ SE NACHÁZÍ:
 - V OP RADIOLOKAČ. PROSTŘEDKU RTH TŘEBOTOVICĚ ČR-MO
 - V ZÁJMUVÉM ÚZEMÍ MINISTERSTVA OBRANY ČR

SPRÁVNÍ ORGÁN, KTERÝ ÚZEMNÍ PLÁN VYDAL:	
ZASTUPITELSTVO OBCE VĚŽOVATÁ PLÁNĚ	
DATUM NABÝTÍ ÚČINNOSTI:	
JÁHNO, PŘÍJEMÍ A FUNKCE OPRAV. ÚŘEDNÍ OSOBY PORADZOVATELE:	
LUSKA, HODNOŠENÍ, PŘEDNOSTA, OBECNÍ ÚŘAD VĚŽOVATÁ PLÁNĚ	
PODPIS:	OTISK ÚŘEDNÍHO RAZÍTKA:

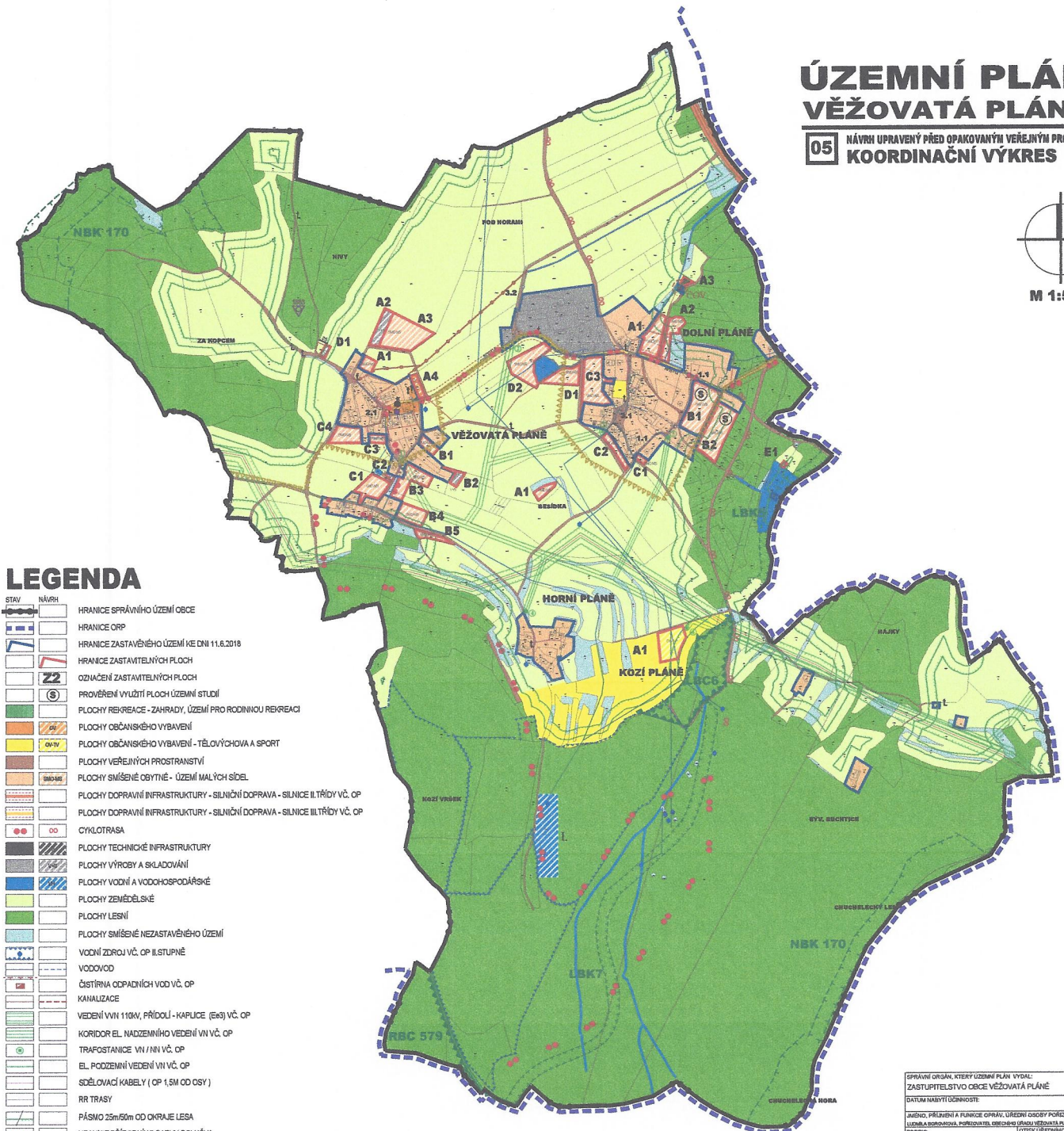
SP Studio, s.r.o.,

č.v. 03 architektonická kancelář, Budějovická 58, Č. Krumlov
tel.: 370 711315, e-mail: rampas@spstudio.cz

	PROJEKTANT ING. ARCH. JIŘÍ RAMPAS SIA 1985	PROJEKTOVATEL OBECNÍ ÚŘAD VĚŽOVATÁ PLÁNĚ
	AUTOR ING. ARCH. JIŘÍ RAMPAS	STUPEŇ ÚP
VYPRACOVANÁ ZODPĚVNĚNÍ KRYŠTILNA BOJSKOVA	PROJEKTOVATEL OBECNÍ ÚŘAD VĚŽOVATÁ PLÁNĚ	STUPEŇ ÚP
OBJEDNATEL OBEC VĚŽOVATÁ PLÁNĚ	PROJEKTOVATEL OBECNÍ ÚŘAD VĚŽOVATÁ PLÁNĚ	STUPEŇ ÚP
SP STUDIO, s.r.o. architektonická kancelář BUDĚJOVICKÁ 58, ČESKÝ KRUMLOV TEL. 370 711 315, E-MAIL: RAMPAS@SPSTUDIO.CZ	ÚZEMNÍ PLÁN VĚŽOVATÁ PLÁNĚ NÁVRH UPRAVENÝ PŘED OPAKOVANÝM VEŘEJNÝM PROJEDNÁNÍM KONCEPCE VEŘEJNÉ INFRASTRUKTURY	STUPEŇ ÚP DATUM 12.11.2018 MĚŘITIVO 1:5000 Č. VÝKRESU 03

ÚZEMNÍ PLÁN VĚŽOVATÁ PLÁNĚ

05 NÁVRH UPRAVENÝ PŘED OPAKOVANÝM VEŘEJNÝM PROJEDNÁNÍM
KOORDINAČNÍ VÝKRES



LEGENDA

STAV	NÁVRH	OPIS
[Symbol]	[Symbol]	HRANICE SPRÁVNÍHO ÚZEMÍ OBCE
[Symbol]	[Symbol]	HRANICE ORP
[Symbol]	[Symbol]	HRANICE ZASTAVĚNÉHO ÚZEMÍ KE DNI 11.6.2018
[Symbol]	[Symbol]	HRANICE ZASTAVITELNÝCH PLOCH
[Symbol]	[Symbol]	OZNAČENÍ ZASTAVITELNÝCH PLOCH
[Symbol]	[Symbol]	PROVĚŘENÍ VYUŽITÍ PLOCH ÚZEMNÍ STUDIÍ
[Symbol]	[Symbol]	PLOCHY REKREACE - ZAHRADY, ÚZEMÍ PRO RODINNOU REKREACI
[Symbol]	[Symbol]	PLOCHY OBČANSKÉHO VYBAVENÍ
[Symbol]	[Symbol]	PLOCHY OBČANSKÉHO VYBAVENÍ - TĚLOVÝCHOVA A SPORT
[Symbol]	[Symbol]	PLOCHY VEŘEJNÝCH PROSTRANSTVÍ
[Symbol]	[Symbol]	PLOCHY SMÍŠENÉ OBYTNÉ - ÚZEMÍ MALÝCH SÍDEL
[Symbol]	[Symbol]	PLOCHY DOPRAVNÍ INFRASTRUKTURY - SILNIČNÍ DOPRAVA - SILNICE III.TŘÍDY VČ. OP
[Symbol]	[Symbol]	PLOCHY DOPRAVNÍ INFRASTRUKTURY - SILNIČNÍ DOPRAVA - SILNICE III.TŘÍDY VČ. OP
[Symbol]	[Symbol]	CYKLOTRASA
[Symbol]	[Symbol]	PLOCHY TECHNICKÉ INFRASTRUKTURY
[Symbol]	[Symbol]	PLOCHY VÝROBY A SKLADOVÁNÍ
[Symbol]	[Symbol]	PLOCHY VODNÍ A VODOHOSPODÁŘSKÉ
[Symbol]	[Symbol]	PLOCHY ZEMĚDĚLSKÉ
[Symbol]	[Symbol]	PLOCHY LESNÍ
[Symbol]	[Symbol]	PLOCHY SMÍŠENÉ NEZASTAVĚNÉHO ÚZEMÍ
[Symbol]	[Symbol]	VODNÍ ZDROJ VČ. OP ILUSTROVNĚ
[Symbol]	[Symbol]	VODOVOD
[Symbol]	[Symbol]	ČIŠTÍRNA ODPADNÍCH VOD VČ. OP
[Symbol]	[Symbol]	KANALIZACE
[Symbol]	[Symbol]	VEDENÍ VVN 110kV, PŘÍDOLÍ - KAPUCE (E63) VČ. OP
[Symbol]	[Symbol]	KORIDOR EL. NADZEMNÍHO VEDENÍ VNI VČ. OP
[Symbol]	[Symbol]	TRAFOSTANICE VNI / VNI VČ. OP
[Symbol]	[Symbol]	EL. PODZEMNÍ VEDENÍ VNI VČ. OP
[Symbol]	[Symbol]	SDĚLOVACÍ KABELY (OP 1,5M OD OSY)
[Symbol]	[Symbol]	RR TRASY
[Symbol]	[Symbol]	PÁSMO 25m/50m OD OKRAJE LEŠA
[Symbol]	[Symbol]	HRANICE PŘÍRODNÍHO PÁRKU POLŠŮVKA
[Symbol]	[Symbol]	NADREGIONÁLNÍ KORIDOR
[Symbol]	[Symbol]	REGIONÁLNÍ BIOCENTRUM
[Symbol]	[Symbol]	LOKÁLNÍ BIOCENTRUM
[Symbol]	[Symbol]	LOKÁLNÍ BIOKORIDOR
[Symbol]	[Symbol]	STARÉ DOLNÍ DÍLO
[Symbol]	[Symbol]	NEMOVITÁ KULTURNÍ PAMÁTKA
[Symbol]	[Symbol]	HŘBITOV
[Symbol]	[Symbol]	KŘÍŽ / BOŽÍ MUKA / KOSTEL
[Symbol]	[Symbol]	PROTIPOVOOVŇOVÁ OPATŘENÍ

POZN: CELÉ ÚZEMÍ SE NACHÁZÍ:
- V OP RADIOLOKAČ. PROSTŘEDKU RTH TŘEBOTOVICE ČR-MO
- V ZÁJMŮVÉM ÚZEMÍ MINISTERSTVA OBRANY ČR

SPRÁVNÍ ORGÁN, KTERÝ ÚZEMNÍ PLÁN VYDAL:	
ZASTUPITELSTVO OBCE VĚŽOVATÁ PLÁNĚ	
DATUM NABÝTÍ ÚČINNOSTI:	
Jméno, příjmení a funkce oprávn. úřední osoby pořizovatele:	
JUDr. Ing. arch. Jiří Rampas	
Podpis:	
Ověřeno:	
Ověřeno:	

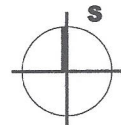
SP Studio, s.r.o.,
architektonická kancelář, Budějovická 58, Č. Krumlov
tel.: 370 711315, e-mail: rampas@spstudio.cz



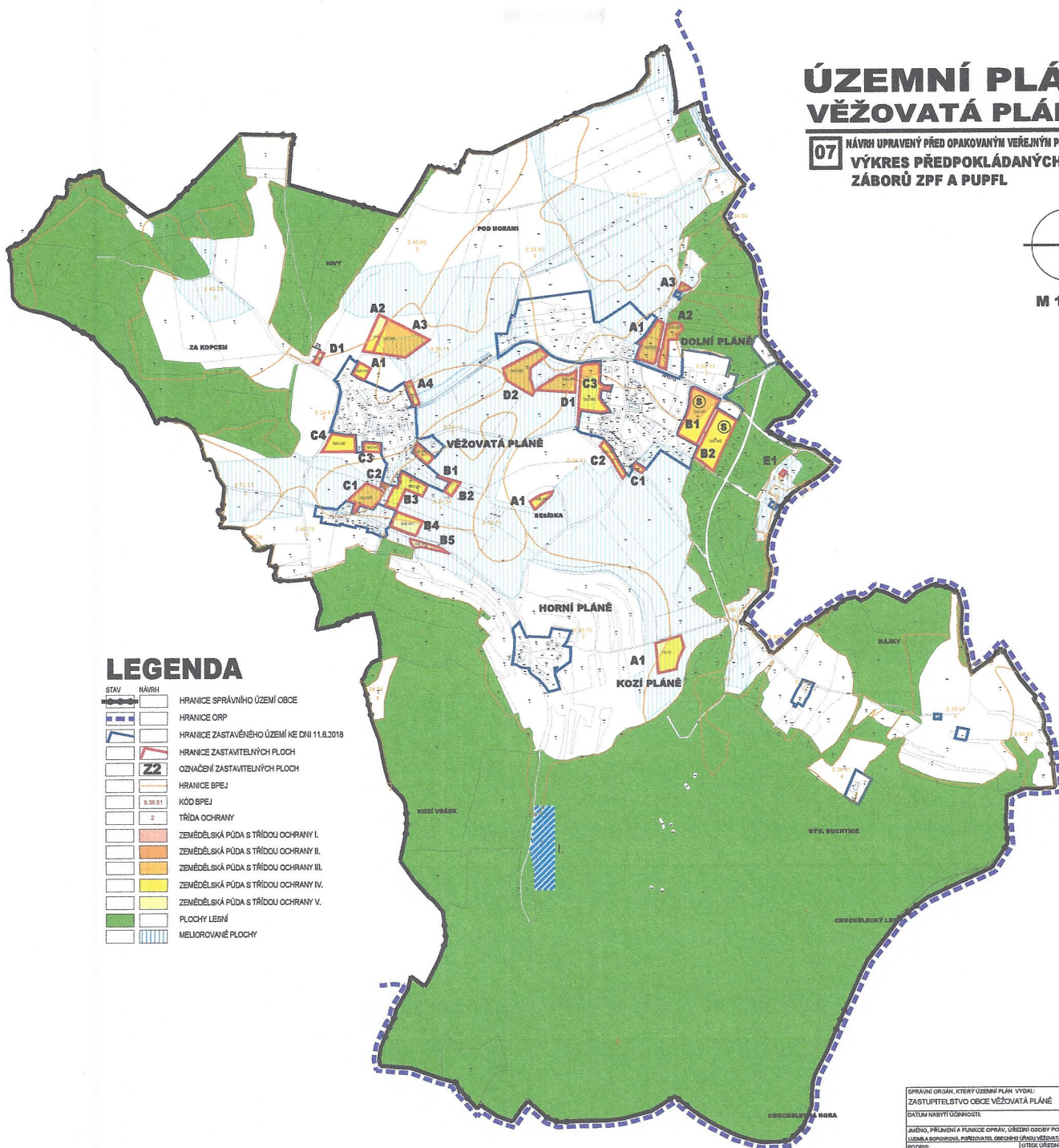
PROJEKTANT ING. ARCH. JIŘÍ RAMPAS AUTOR	PROJEKTANT ING. ARCH. JIŘÍ RAMPAS	PROJEKTANT ING. ARCH. JIŘÍ RAMPAS	PROJEKTANT ING. ARCH. JIŘÍ RAMPAS
VYPRACOVATEL ZUZANA KOCHOVÁ KRYSTYNA BUDSKOVÁ ORIGINÁL	VYPRACOVATEL ZUZANA KOCHOVÁ KRYSTYNA BUDSKOVÁ ORIGINÁL	VYPRACOVATEL ZUZANA KOCHOVÁ KRYSTYNA BUDSKOVÁ ORIGINÁL	VYPRACOVATEL ZUZANA KOCHOVÁ KRYSTYNA BUDSKOVÁ ORIGINÁL
OBJEKT OBEC VĚŽOVATÁ PLÁNĚ	OBJEKT OBEC VĚŽOVATÁ PLÁNĚ	OBJEKT OBEC VĚŽOVATÁ PLÁNĚ	OBJEKT OBEC VĚŽOVATÁ PLÁNĚ
ÚZEMNÍ PLÁN VĚŽOVATÁ PLÁNĚ	ÚZEMNÍ PLÁN VĚŽOVATÁ PLÁNĚ	ÚZEMNÍ PLÁN VĚŽOVATÁ PLÁNĚ	ÚZEMNÍ PLÁN VĚŽOVATÁ PLÁNĚ
RAMENI UPRAVENÍ PŘED OPAKOVANÝM VEŘEJNÝM PROJEDNÁNÍM	RAMENI UPRAVENÍ PŘED OPAKOVANÝM VEŘEJNÝM PROJEDNÁNÍM	RAMENI UPRAVENÍ PŘED OPAKOVANÝM VEŘEJNÝM PROJEDNÁNÍM	RAMENI UPRAVENÍ PŘED OPAKOVANÝM VEŘEJNÝM PROJEDNÁNÍM
VÝKRES KOORDINAČNÍ VÝKRES	VÝKRES KOORDINAČNÍ VÝKRES	VÝKRES KOORDINAČNÍ VÝKRES	VÝKRES KOORDINAČNÍ VÝKRES
STAV L	STAV L	STAV L	STAV L
ČÍSLO 05	ČÍSLO 05	ČÍSLO 05	ČÍSLO 05

ÚZEMNÍ PLÁN VĚŽOVATÁ PLÁNĚ

07 NÁVRH UPRAVENÝ PŘED OPAKOVÁNÝM VEŘEJNÝM PROJEDNÁNÍM
VÝKRES PŘEDPOKLÁDANÝCH
ZÁBORŮ ZPF A PUPFL



M 1:5000



LEGENDA

STAV	NÁVRH	
		HRANICE SPRÁVNÍHO ÚZEMÍ OBCE
		HRANICE ORP
		HRANICE ZASTAVĚNÉHO ÚZEMÍ KE DNI 11.6.2018
		HRANICE ZASTAVITELNÝCH PLOCH
		OZNAČENÍ ZASTAVITELNÝCH PLOCH
		HRANICE BPEJ
		KÓD BPEJ
		TRÍDA OCHRANY
		ZEMĚLSKÁ PŮDA S TRÍDOU OCHRANY I.
		ZEMĚLSKÁ PŮDA S TRÍDOU OCHRANY II.
		ZEMĚLSKÁ PŮDA S TRÍDOU OCHRANY III.
		ZEMĚLSKÁ PŮDA S TRÍDOU OCHRANY IV.
		ZEMĚLSKÁ PŮDA S TRÍDOU OCHRANY V.
		PLOCHY LESNÍ
		MELIOROVANÉ PLOCHY

SPRÁVNÍ ORGÁN, KTERÝ ÚZEMNÍ PLÁN VYDAL: ZASTUPITELSTVO OBCE VĚŽOVATÁ PLÁNĚ	
DATUM NABÝTÍ ÚČINNOSTI:	
JMÉNO, PŘÍJMĚNÍ A FUNKCE OPRAVNĚNÝ ÚŘEDNÍ OSOBY PORUČOVATELE:	LEDEA A HODNOŠENÍ, POŘIZOVATEL ÚZEMNÍHO ÚPLNĚNÍ ÚZEMNÍHO PLÁNE
PODPS:	OTISK ÚŘEDNÍHO RÁZÍTKA:

SP Studio, s.r.o.,

č.v. 07 architektonická kancelář, Budejovická 58, Č. Krumlov
tel.: 370 711315, e-mail: rampas@spstudio.cz



SP STUDIO, s.r.o.
ARCHITECTONICKÁ KANCELÁŘ
BUDĚJOVICKÁ 58, Č. KRUMLOV
TEL. 370 711 315, E-MAIL: RAMPAS@SPSTUDIO.CZ

PROJEKTOVATEL ING. ARCH. JŘÍ RAMPAS DATA: 08/2018	PROJEKTOVATEL ING. ARCH. JŘÍ RAMPAS DATA: 08/2018	POŘIZOVATEL OBEC VĚŽOVATÁ PLÁNĚ	POŘIZOVATEL OBECNÍ ÚŘÁD VĚŽOVATÁ PLÁNĚ
VÝKRESOVATEL JUD. ING. BOJKA TOUŠŮVÁ ARCH. TMA BOUŠŮVKA	VÝKRESOVATEL JUD. ING. BOJKA TOUŠŮVÁ ARCH. TMA BOUŠŮVKA	ÚZEMNÍ PLÁN VĚŽOVATÁ PLÁNĚ	ÚZEMNÍ PLÁN VĚŽOVATÁ PLÁNĚ
VIŠKŮVKA	VIŠKŮVKA	VIŠKŮVKA	VIŠKŮVKA
VÝKRES PŘEDPOKLÁDANÝCH ZÁBORŮ ZPF A PUPFL	VÝKRES PŘEDPOKLÁDANÝCH ZÁBORŮ ZPF A PUPFL	1:5000	1:5000

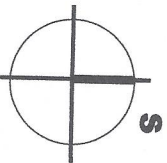
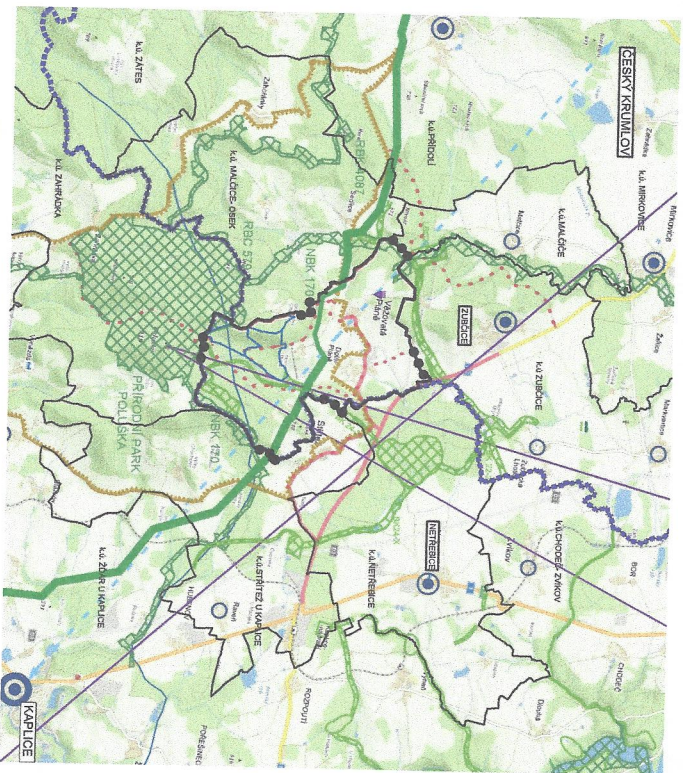
ÚZEMNÍ PLÁN VĚŽOVATÁ PLÁNĚ
NÁVRH UPRAVENÝ PŘED OPAKOVÁNÝM VEŘEJNÝM PROJEDNÁNÍM
VÝKRES PŘEDPOKLÁDANÝCH ZÁBORŮ ZPF A PUPFL

STAV	ÚZEMNÍ PLÁN VĚŽOVATÁ PLÁNĚ
DATA	08/2018
Č. ZAKÁZKY	SP_2018012
ČÍSLO VÝKRESU	Č. VÝKRESU 07

ÚZEMNÍ PLÁN VĚŽOVATÁ PLÁNĚ

NÁVRH UPRAVENÝ PŘED OPAKOVANÝM VEŘEJNÝM PROJEDNÁNÍM

ŠIRŠÍ VZTAHY



M 1:50000

SPRAVNÍ ORGÁN, KTERÝ ÚZEMNÍ PLÁN VYDAL:
ZASTUPITELSTVO OBCE VĚŽOVATÁ PLÁNĚ

DATUM NABÝTÍ ÚČINNOSTI:

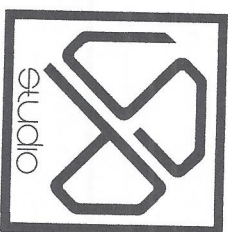
JMÉNO, PŘÍJMENÍ A FUNKCE OPRAV. ÚŘEDNÍ OSOBY PORIZOVATELE:
LUDMILA BROŽKOVÁ, PORIZOVATEL OBEČNÍHO ÚŘADU VĚŽOVATÁ PLÁNĚ

PODPIS:

OTISK ÚŘEDNÍHO RAZÍTKA:

č.v. 06

SP Studio, s.r.o.
architektonická kancelář, Budějovická 58, č. Krumlov
tel.: 380711315, e-mail: rampas@spsstudio.cz



SP STUDIO, s.r.o.
ARCHITEKTONICKÁ KANCELÁŘ
BUDĚJOVICKÁ 58, ČESKÝ KRUMLOV
TEL.: 380711315, FAX: 380712871

LEGENDA

STAV	NÁVRH	HRANICE ŘEŠENÉHO ÚZEMÍ - SPRAVNÍ ÚZEMÍ OBCE
		HRANICE ORP
		Sousední obce
		HRANICE KATASTRŮ
		OBEC S ROZŠÍŘENOU PŮSOBNOSTÍ
		STŘEDISKO OSIDLENÍ MÍSTNÍHO VÝZNAMU
		STŘEDISKO OSIDLENÍ OSTATNÍ
		VÁZBY K OBOJÍM S VYŠŠÍ KATEGORIÍ VYBAVENOSTI
		TRASY SILNIČNÍ DOPRAVY KOMUNIKACE II., III. TŘÍDY
		CYKLOTRASA
		OP VODNÍHO ZDROJE NEBO VODOCHOS ZÁŘZENÍ
		RR TRASY
		STARÉ DĚLNÍ DÍLO
		HRANICE PŘÍRODNÍHO PARKU POUŠKA
		SEGMENTY NADREGIONÁLNÍHO A REGIONÁLNÍHO ÚSES
		SEGMENTY LOKÁLNÍHO ÚSES
		ELEKTRICKÉ NADZEMNÍ VEDENÍ VN - Ea3

PROJEKTANT ING. ARCH. Jiří RAMPAS ČKA 02983	
AUTOR ING. ARCH. Jiří RAMPAS	
VYPRACOVATEL ZDENKA KOULOUTOVÁ KAMILLA BOUŠKOVÁ	
OBJEDNATEL OBEC VĚŽOVATÁ PLÁNĚ	PORIZOVATEL OBECNÍ ÚŘAD VĚŽOVATÁ PLÁNĚ
AKCE ÚZEMNÍ PLÁN VĚŽOVATÁ PLÁNĚ	STUPEŇ ÚPD
NÁVRH UPRAVENÝ PŘED OPAKOVANÝM VEŘEJNÝM PROJEDNÁNÍM	DATUM 09/20/20
TVÝKRES ŠIRŠÍ VZTAHY	č. ZÁKÁZKY SP 20/18/12
	MĚŘÍTKO 1:50000
	č. VÝKRESU 06