

ÚZEMNÍ PLÁN MIRKOVICE

ODŮVODNĚNÍ KOORDINAČNÍ VÝKRES



LEGENDA

PLOCHY S ROZDÍLNÝM ZPŮSOBEM VYUŽITÍ

plochy stabilizované	plochy změn	
B	B	BYDLENÍ nízkopodlažní
RI		REKREACE plochy staveb pro rodinnou rekreaci
RN		REKREACE na plochách přírodního charakteru
OV		OBČANSKÉ VYBAVENÍ veřejná infrastruktura
OM		OBČANSKÉ VYBAVENÍ komerční zařízení malá
OS	OS	OBČANSKÉ VYBAVENÍ tělovýchovná a sportovní zařízení
PV	PV	VEŘEJNÁ PROSTRANSTVÍ
ZV	ZV	VEŘEJNÁ PROSTRANSTVÍ veřejná zeleň
ZS	ZS	ZELEŇ soukromá
ZO	ZO	ZELEŇ ochranná a izolační
DS	DS	DOPRAVNÍ INFRASTRUKTURA silniční doprava
TI	TI	TECHNICKÁ INFRASTRUKTURA
VS	VS	VÝROBA A SKLADOVÁNÍ
VV	VV	PLOCHY VODNÍ A VODOHOSPODÁRSKÉ
Nzo		PLOCHY ZEMĚDĚLSKÉ orná půda
NZl	NZl	PLOCHY ZEMĚDĚLSKÉ trvalý travní porost
NL	NL	PLOCHY LESNÍ
NS	NS	PLOCHY SMÍŠENÉ NEZASTAVĚNÉHO ÚZEMÍ

KONCEPCE DOPRAVNÍ INFRASTRUKTURY

stav	návrh	
		silnice II. třídy
	D 01	úprava silnice II/157
		silnice III. třídy
		místní a účelové komunikace
		cyklotrasy
		turistická trasa

KONCEPCE TECHNICKÉ INFRASTRUKTURY

stav	návrh	
		nadzemní elektrické vedení 110 kV
		nadzemní elektrické vedení 22 kV
		nadzemní elektrické vedení 22 kV - ke zrušení
T9	T10	trafostanice
		vodovod
		vodní zdroj vodojem RV
		kanalizace
		ČOV - čistírna odpadních vod
		komunikační vedení
		komunikační vedení - trasa RSS

HODNOTY ÚZEMÍ

		kaple, boží muka, kříže	H12
		architektonicky významný objekt - dochovaná stavba lidového stavitelství	H12
		urbanisticky hodnotný prostor	H2-10 H15
		vyhlídková místa a místa dalekých rozhledů	
		region lidové architektury	
		oblast krajinného rázu Kamenoujezdsko a Českokrumlovsko	

KONCEPCE USPOŘÁDÁNÍ KRAJINY

stav	návrh	
		nadregionální biokoridor
		regionální biocentrum
		lokální biokoridor
		lokální biocentrum

INTERAKČNÍ PRVKY

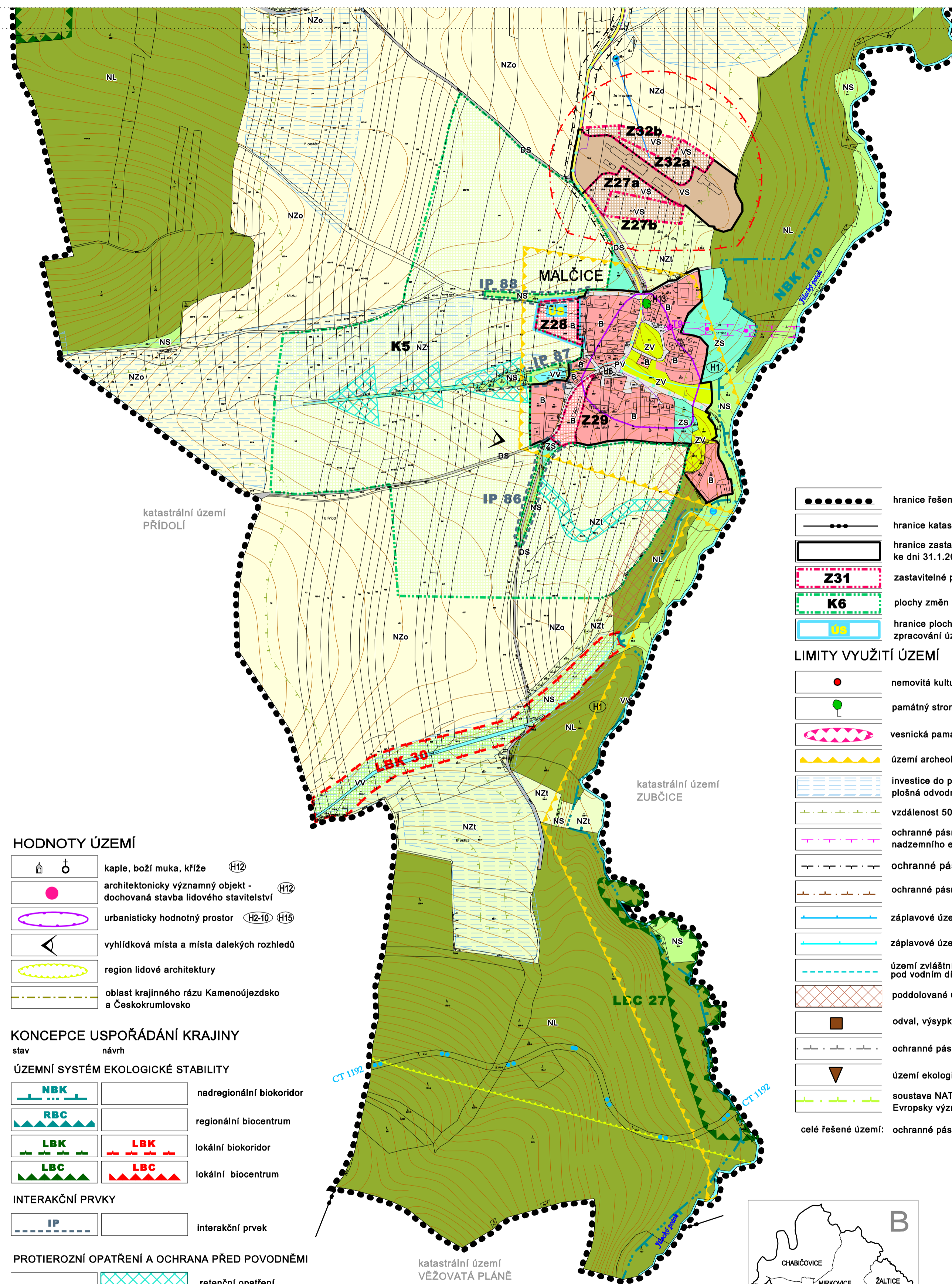
IP		interakční prvek
----	--	------------------

PROTIEROZNÍ OPATŘENÍ A OCHRANA PŘED POVODNĚMI

		retenční opatření
--	--	-------------------

PODMÍNKY VYUŽITÍ ÚZEMÍ

		maximální hranice negativních vlivů
--	--	-------------------------------------

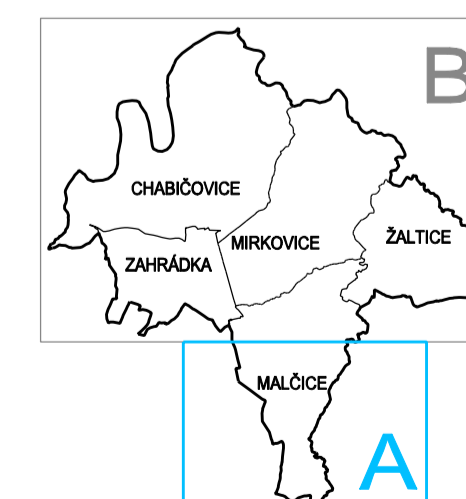


	hranice řešeného (správního) území
	hranice katastrálního území
	hranice zastavěného území ke dni 31.1.2013
Z31	zastavitelné plochy
K6	plochy změn v krajíně
	hranice ploch s podmínkou zpracování územní studie

LIMITY VYUŽITÍ ÚZEMÍ

	nemovitá kulturní památka	H11
	památný strom	H13
	vesnická památková zóna	
	území archeologických nálezů	H1
	investice do půdy - plošná odvodnění pozemků vzdálenost 50 m od okraje lesa	
	ochranné pásmo nadzemního elektrického vedení	
	ochranné pásmo silnice III. třídy	
	ochranné pásmo ČOV	
	záplavové území - aktivní zóna	
	záplavové území - Q100	
	území zvláštní povodňové pod vodním dílem (Lipno I)	
	poddolované území	
	odval, výsypka, odkaliště, halda	
	ochranné pásmo skládky	
	území ekologických rizik	
	soustava NATURA 2000 - Evropsky významná lokalita - Blanský les	

celé řešené území: ochranné pásmo radiolokačního prostředku RTH Třebotovice



ZÁZNAM O ÚČINNOSTI	
Územní plán Mirkovice	
správní orgán, který ÚP vydal	pořizovatel
Zastupitelstvo obce Mirkovice	Obecní úřad Mirkovice
datum nabytí účinnosti:	oprávněná úřední osoba pořizovatele: Ludmila Borovková

urbanisticko architektonická PROJEKCE Boleslavova 30, tel:387413480 370 06 ČESKÉ BUĎEJOVICE	VEDOUČÍ PROJEKTANT:	ING.ARCH. Š. TUKALOVÁ	ZODPOVĚDNÝ PROJEKTANT:	ING.ARCH. Š. TUKALOVÁ	KRESLIL:	ING.ARCH. I.VOTŘELOVÁ
	INVESTOR:	OBEC MIRKOVICE	PORIZOVATEL:	OBEC MIRKOVICE	PARÉ C.:	
	DATA:	květen 2015	MĚŘÍTKO:	1 : 5 000		
	PRÁCE:	ÚZEMNÍ PLÁN MIRKOVICE ODŮVODNĚNÍ			VÝKRES C.:	ČÁST:
	KOORDINAČNÍ VÝKRES					II.1 A