

ÚPLNÉ ZNĚNÍ PO ZMĚNĚ Č.2 ÚP MIRKOVICE

ODŮVODNĚNÍ KOORDINAČNÍ VÝKRES



LEGENDA

PLOCHY S ROZDÍLNÝM ZPŮSOBEM VYUŽITÍ

plochy stabilizované	plochy změn	
B	B	BYDLENÍ nízkopodlažní
RI		REKREACE plochy staveb pro rodinnou rekreaci
RN		REKREACE na plochách přírodního charakteru
OV		OBČANSKÉ VYBAVENÍ veřejná infrastruktura
OM		OBČANSKÉ VYBAVENÍ komerční zařízení malá
OS	OS	OBČANSKÉ VYBAVENÍ tělovýchovná a sportovní zařízení
PV	PV	VEŘEJNÁ PROSTRANSTVÍ
ZV	ZV	VEŘEJNÁ PROSTRANSTVÍ veřejná zeleň
ZS	ZS	ZELEŇ soukromá
ZO	ZO	ZELEŇ ochranná a izolační
DS	DS	DOPRAVNÍ INFRASTRUKTURA silniční doprava
TI	TI	TECHNICKÁ INFRASTRUKTURA
VS	VS	VÝROBA A SKLADOVÁNÍ
VV	VV	PLOCHY VODNÍ A VODOHOSPODÁŘSKÉ
NZo		PLOCHY ZEMĚDĚLSKÉ orná půda
NZt	NZt	PLOCHY ZEMĚDĚLSKÉ trvalý travní porost
NL	NL	PLOCHY LESNÍ
NS	NS	PLOCHY SMÍŠENÉ NEZASTAVĚNÉHO ÚZEMÍ

KONCEPCE DOPRAVNÍ INFRASTRUKTURY

stav	návrh	
		silnice II. třídy
	D 01	úprava silnice II/157
		silnice III. třídy
		místní a účelové komunikace
		cyklotrasy
		turistická trasa

KONCEPCE TECHNICKÉ INFRASTRUKTURY

stav	návrh	
		nadzemní elektrické vedení 110 kV
		nadzemní elektrické vedení 22 kV
		nadzemní elektrické vedení 22 kV - ke zrušení
	T9	trafostanice
		vodovod
		vodní zdroj vodojem RV
		kanalizace
		ČOV - čistírna odpadních vod
		komunikační vedení
		komunikační vedení - trasa RSS

HODNOTY ÚZEMÍ

		kaple, boží muka, kříže H12
		architektonicky významný objekt - dochovaná stavba lidového stavitelství H12
		urbanisticky hodnotný prostor H2-10 H16
		vyhlídková místa a místa dalekých rozhledů
		region lidové architektury
		oblast krajinného rázu Kamenoujezdsko a Českokrumlovsko

KONCEPCE USPOŘADÁNÍ KRAJINY

stav	návrh	
	NBK	nadregionální biokoridor
	RBC	regionální biocentrum
	LBK	lokální biokoridor
	LBC	lokální biocentrum

INTERAKČNÍ PRVKY

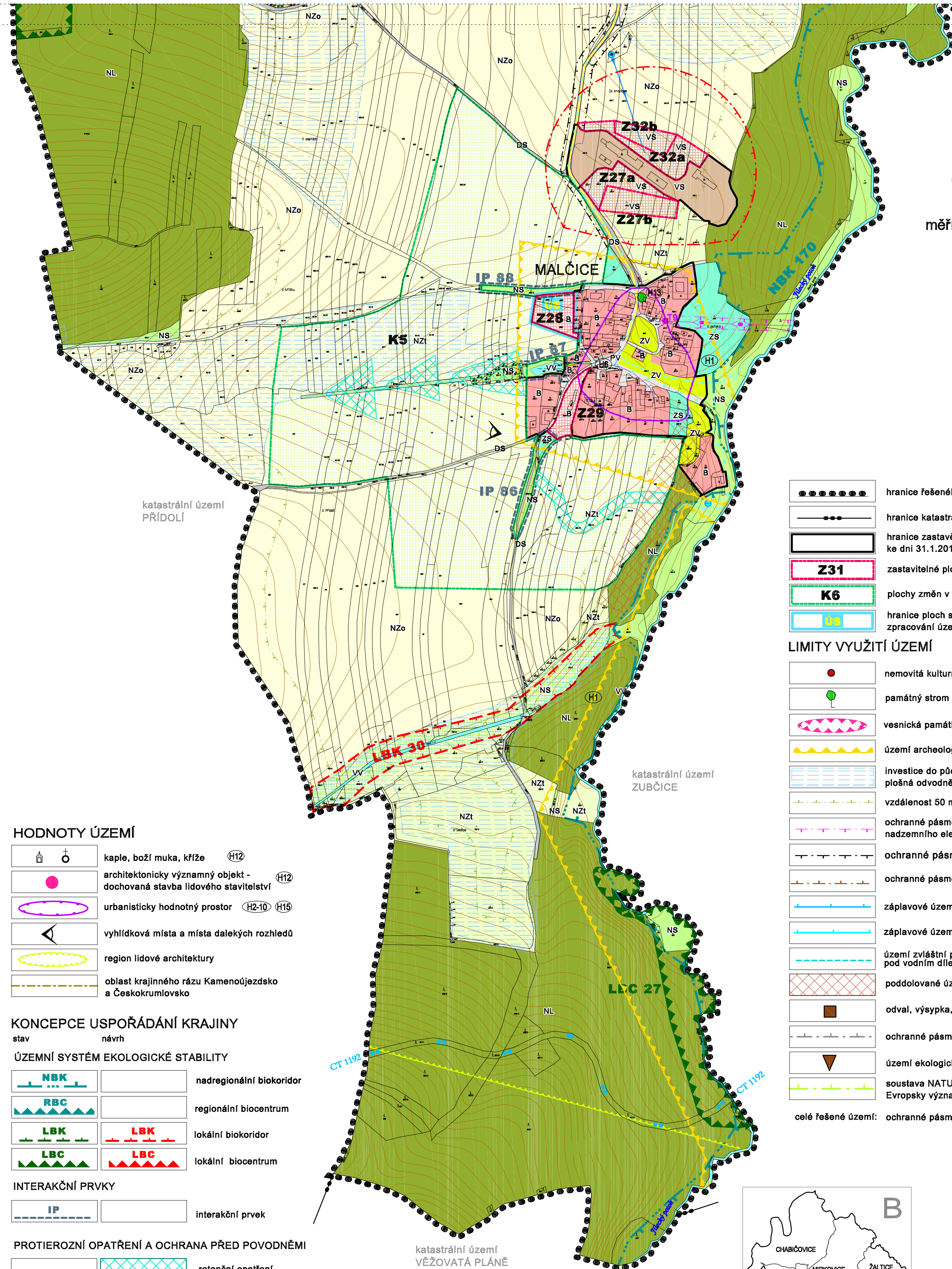
	IP	interakční prvek
--	----	------------------

PROTIEROZNÍ OPATŘENÍ A OCHRANA PŘED POVODNĚMI

		retenční opatření
--	--	-------------------

PODMÍNKY VYUŽITÍ ÚZEMÍ

		maximální hranice negativních vlivů
--	--	-------------------------------------



	hranice řešeného (správního) území
	hranice katastrálního území
	hranice zastavěného území ke dni 31.1.2013
Z31	zastavitelné plochy
K6	plochy změn v krajině
DS	hranice ploch s podmínkou zpracování územní studie

LIMITY VYUŽITÍ ÚZEMÍ

	nemovitá kulturní památka H11
	památný strom H13
	vesnická památková zóna
	území archeologických nálezů H1
	investice do půdy - plošná odvodnění pozemků
	vzdálenost 50 m od okraje lesa
	ochranné pásmo nadzemního elektrického vedení
	ochranné pásmo silnice III.třídy
	ochranné pásmo ČOV
	záplavové území - aktivní zóna
	záplavové území - Q100
	území zvláštní povodně pod vodním dílem (Lipno I)
	poddolované území
	odval, výsypka, odkaliště, halda
	ochranné pásmo skládky
	území ekologických rizik
	soustava NATURA 2000 - Evropsky významná lokalita - Blanský les
	celé řešené území: ochranné pásmo radiolokačního prostředku RTH Třebotovice

ZÁZNAM O ÚČINNOSTI		Razítka
Správní orgán, který úplné znění po změně č.2 ÚP Mirkovice vydal	ZASTUPITELSTVO OBCE MIRKOVICE	
Datum nabytí účinnosti		
Pořizovatel:	Obec Mirkovice zastoupení starostou obce Romanem Fučíkem	
Oprávněná úřední osoba pořizovatele:	Ludmila Borovková	



Zakázka	ÚPLNÉ ZNĚNÍ PO ZMĚNĚ Č.2 ÚP MIRKOVICE	Razítka zpracovatele
Obsah	KOORDINAČNÍ VÝKRES	
Měřítko	1 : 5 000	
Datum vyhotovení	DUBEN 2021	
Hlavní projektant	Ing. arch. Václav Štěpán	Podpis
Zodpovědný projektant	Ing. arch. Arnošt Janko	
Zpracoval	Ing. arch. Arnošt Janko	Číslo výkresu
IČO / DIČ	10276661 / CZ 430908117	Číslo paré
Telefon	387718439, 387718450	II.1A