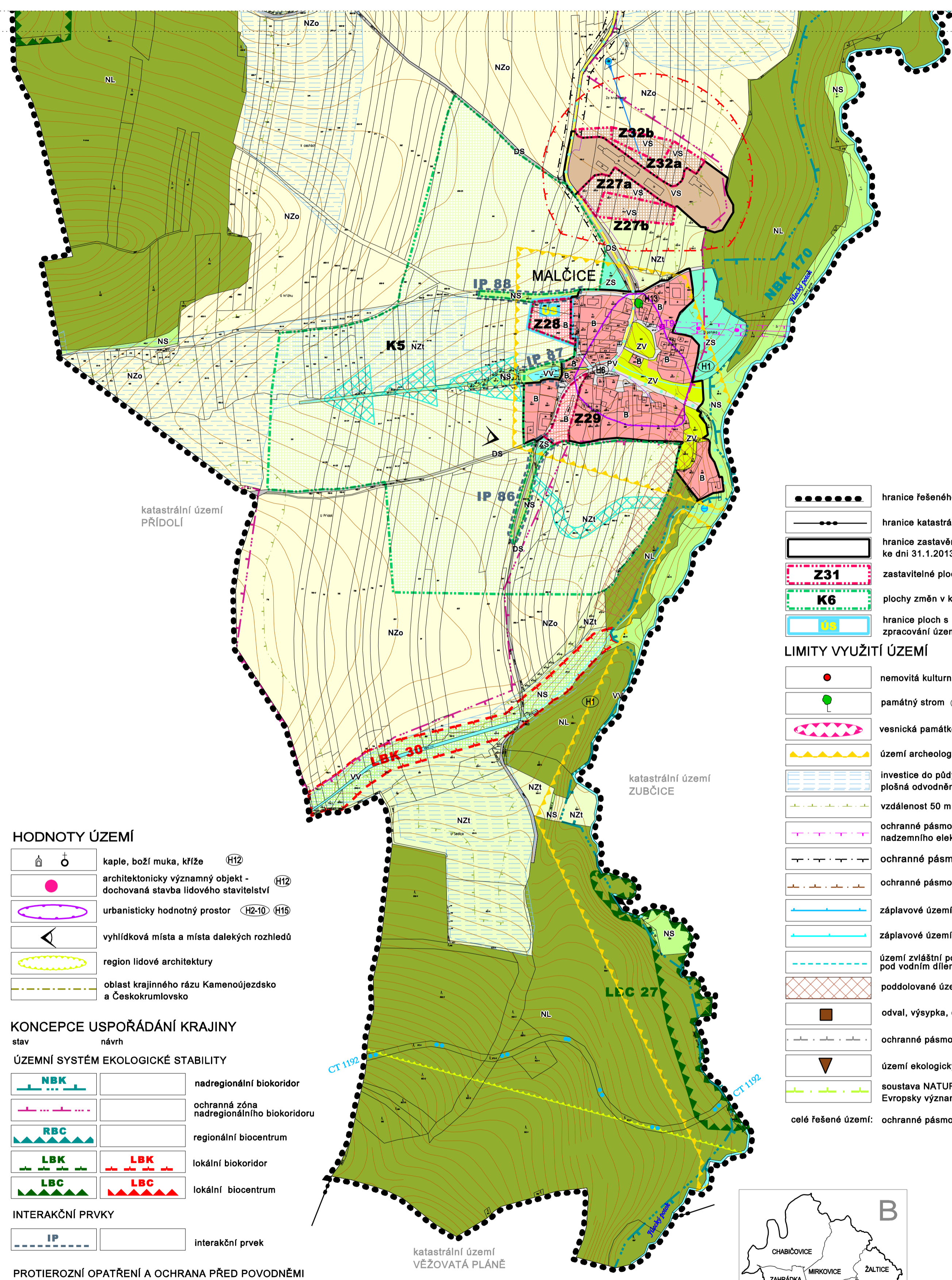


UPRAVENÝ NÁVRH

ÚZEMNÍ PLÁN MIRKOVICE

ODŮVODNĚNÍ KOORDINAČNÍ VÝKRES



LEGENDA

PLOCHY S ROZDÍLNÝM ZPŮSOBEM VYUŽITÍ

plochy stabilizované	plochy změn	popis
B	B	BYDLENÍ nízkopodlažní
RI		REKREACE plochy staveb pro rodinnou rekreaci
RN		REKREACE na plochách přírodního charakteru
OV		OBČANSKÉ VYBAVENÍ veřejná infrastruktura
OM		OBČANSKÉ VYBAVENÍ komerční zařízení malá
OS	OS	OBČANSKÉ VYBAVENÍ tělovýchovná a sportovní zařízení
PV	PV	VEŘEJNÁ PROSTRANSTVÍ
ZV	ZV	VEŘEJNÁ PROSTRANSTVÍ veřejná zeleň
ZS	ZS	ZELEŇ soukromá
ZO	ZO	ZELEŇ ochranná a izolační
DS	DS	DOPRAVNÍ INFRASTRUKTURA silniční doprava
TI	TI	TECHNICKÁ INFRASTRUKTURA
VS	VS	VÝROBA A SKLADOVÁNÍ
VV	VV	PLOCHY VODNÍ A VODOHOSPODÁRSKÉ
Nzo		PLOCHY ZEMĚDĚLSKÉ orná půda
NZi	NZi	PLOCHY ZEMĚDĚLSKÉ trvalý travní porost
NL	NL	PLOCHY LESNÍ
NS	NS	PLOCHY SMÍŠENÉ NEZASTAVĚNÉHO ÚZEMÍ

KONCEPCE DOPRAVNÍ INFRASTRUKTURY

stav	návrh	popis
		silnice II. třídy
	D 43/3	koridor D43/3 (úprava silnice II/157)
		silnice III. třídy
		místní a účelové komunikace
		cyklotrasy
		turistická trasa

KONCEPCE TECHNICKÉ INFRASTRUKTURY

stav	návrh	popis
		nadzemní elektrické vedení 110 kV
		koridor nadzemního elektrického vedení 110 kV (Ee12 - dle ZÚR)
		nadzemní elektrické vedení 22 kV
		nadzemní elektrické vedení 22 kV - ke zrušení
T9	T10	trafostanice
		vodovod
		vodní zdroj vodojem RV
		kanalizace
		ČOV - čistírna odpadních vod
		komunikační vedení
		komunikační vedení - trasa RSS

HODNOTY ÚZEMÍ

		kaple, boží muka, kříže
		architektonicky významný objekt - dochovaná stavba lidového stavitelství
		urbanisticky hodnotný prostor
		vyhlídková místa a místa dalekých rozhledů
		region lidové architektury
		oblast krajinného rázu Kamenoujezdsko a Českokrumlovsko

KONCEPCE USPOŘÁDÁNÍ KRAJINY

stav	návrh	popis
	NBK	nadregionální biokoridor
		ochranná zóna nadregionálního biokoridoru
	RBC	regionální biocentrum
	LBK	lokální biokoridor
	LBC	lokální biocentrum

INTERAKČNÍ PRVKY

IP		interakční prvek
----	--	------------------

PROTIEROZNÍ OPATŘENÍ A OCHRANA PŘED POVODNĚMI

		retenční opatření
--	--	-------------------

PODMÍNKY VYUŽITÍ ÚZEMÍ

		maximální hranice negativních vlivů
--	--	-------------------------------------

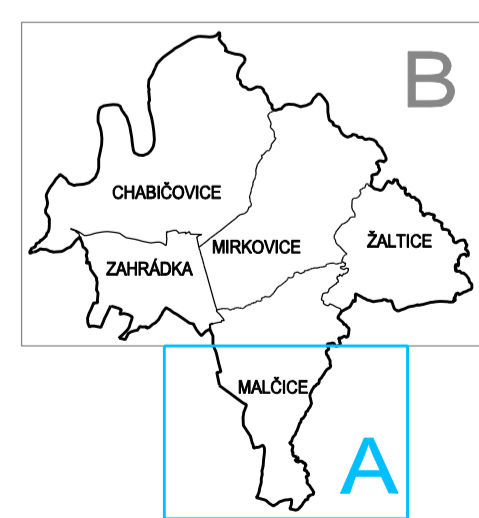
	hranice řešeného (správního) území
	hranice katastrálního území
	hranice zastavěného území ke dni 31.1.2013
Z31	zastavitelné plochy
K6	plochy změn v krajíně
	hranice ploch s podmínkou zpracování územní studie

LIMITY VYUŽITÍ ÚZEMÍ

	nemovitá kulturní památka
	památný strom
	vesnická památková zóna
	území archeologických nálezů
	investice do půdy - plošná odvodnění pozemků vzdálenost 50 m od okraje lesa
	ochranné pásmo nadzemního elektrického vedení
	ochranné pásmo silnice III.třídy
	ochranné pásmo ČOV
	záplavové území - aktivní zóna
	záplavové území - Q100
	území zvláštní povodňé pod vodním dílem (Lipno I)
	poddolované území
	odval, výsypka, odkaliště, halda
	ochranné pásmo skládky
	území ekologických rizik
	soustava NATURA 2000 - Evropsky významná lokalita - Blanský les

celé řešené území: ochranné pásmo radiolokačního prostředku RTH Třebotovice

ZÁZNAM O ÚČINNOSTI	
Územní plán Mirkovice	
správní orgán, který ÚP vydal	pořizovatel
Zastupitelstvo obce Mirkovice	Obecní úřad Mirkovice
datum nabytí účinnosti:	oprávněná úřední osoba pořizovatele: Ludmila Borovková



urbanisticko-architektonická PROJEKCE Boleslavova 30, tel:387413480 370 06 ČESKÉ BUĎEJOVICE	VEDOUČÍ PROJEKTANT:	ING.ARCH. Š. TUKALOVÁ	ZODPOVĚDNÝ PROJEKTANT:	ING.ARCH. Š. TUKALOVÁ	KRESLIL:	ING.ARCH. I.VOTŘELOVÁ	
	INVESTOR:	OBEC MIRKOVICE	PORIZOVATEL:			Obecní úřad Mirkovice	
	DATA:	červenec 2014	MĚŘÍTKO:	1:5 000	STUPEŇ:	UPRAVENÝ NÁVRH	PAR. C.
	PRÁCE:	ÚZEMNÍ PLÁN MIRKOVICE	ODŮVODNĚNÍ				VÝKRES C.
KOORDINAČNÍ VÝKRES						II.1	A