

UPRAVENÝ NÁVRH

ÚZEMNÍ PLÁN MIRKOVICE HLAVNÍ VÝKRES



LEGENDA

PLOCHY S ROZDÍLNÝM ZPŮSOBEM VYUŽITÍ

plochy stabilizované	plochy změn	
B	B	BYDLNÍ nízkopodlažní
RI		REKREACE plochy staveb pro rodinnou rekreaci
RN		REKREACE na plochách přírodního charakteru
OV		OBČANSKÉ VYBAVENÍ veřejná infrastruktura
OM		OBČANSKÉ VYBAVENÍ komerční zařízení malá
OS	OS	OBČANSKÉ VYBAVENÍ tělovýchovná a sportovní zařízení
PV	PV	VEŘEJNÁ PROSTRANSTVÍ
ZV	ZV	VEŘEJNÁ PROSTRANSTVÍ veřejná zeleň
ZS	ZS	ZELEŇ soukromá
ZO	ZO	ZELEŇ ochranná a izolační
DS	DS	DOPRAVNÍ INFRASTRUKTURA silniční doprava
TI	TI	TECHNICKÁ INFRASTRUKTURA
VS	VS	VÝROBA A SKLADOVÁNÍ
VV	VV	PLOCHY VODNÍ A VODOHOSPODÁRSKÉ
Nzo		PLOCHY ZEMĚDĚLSKÉ orná půda
NZt	NZt	PLOCHY ZEMĚDĚLSKÉ trvalý travní porost
NL	NL	PLOCHY LESNÍ
NS	NS	PLOCHY SMÍŠENÉ NEZASTAVĚNÉHO ÚZEMÍ

KONCEPCE DOPRAVNÍ INFRASTRUKTURY

stav	návrh	
		silnice II. třídy
	D 43/3	koridor D43/3 (úprava silnice II/157)
		silnice III. třídy
		místní a účelové komunikace

KONCEPCE TECHNICKÉ INFRASTRUKTURY

stav	návrh	
		koridor nadzemního elektrického vedení 110 kV (Ee12 - dle ZÚR)
		nadzemní elektrické vedení 22 kV
		nadzemní elektrické vedení 22 kV - ke zrušení
		trafostanice
		vodovod
		vodní zdroj
		kanalizace
		ČOV - čistírna odpadních vod

KONCEPCE USPOŘADÁNÍ KRAJINY

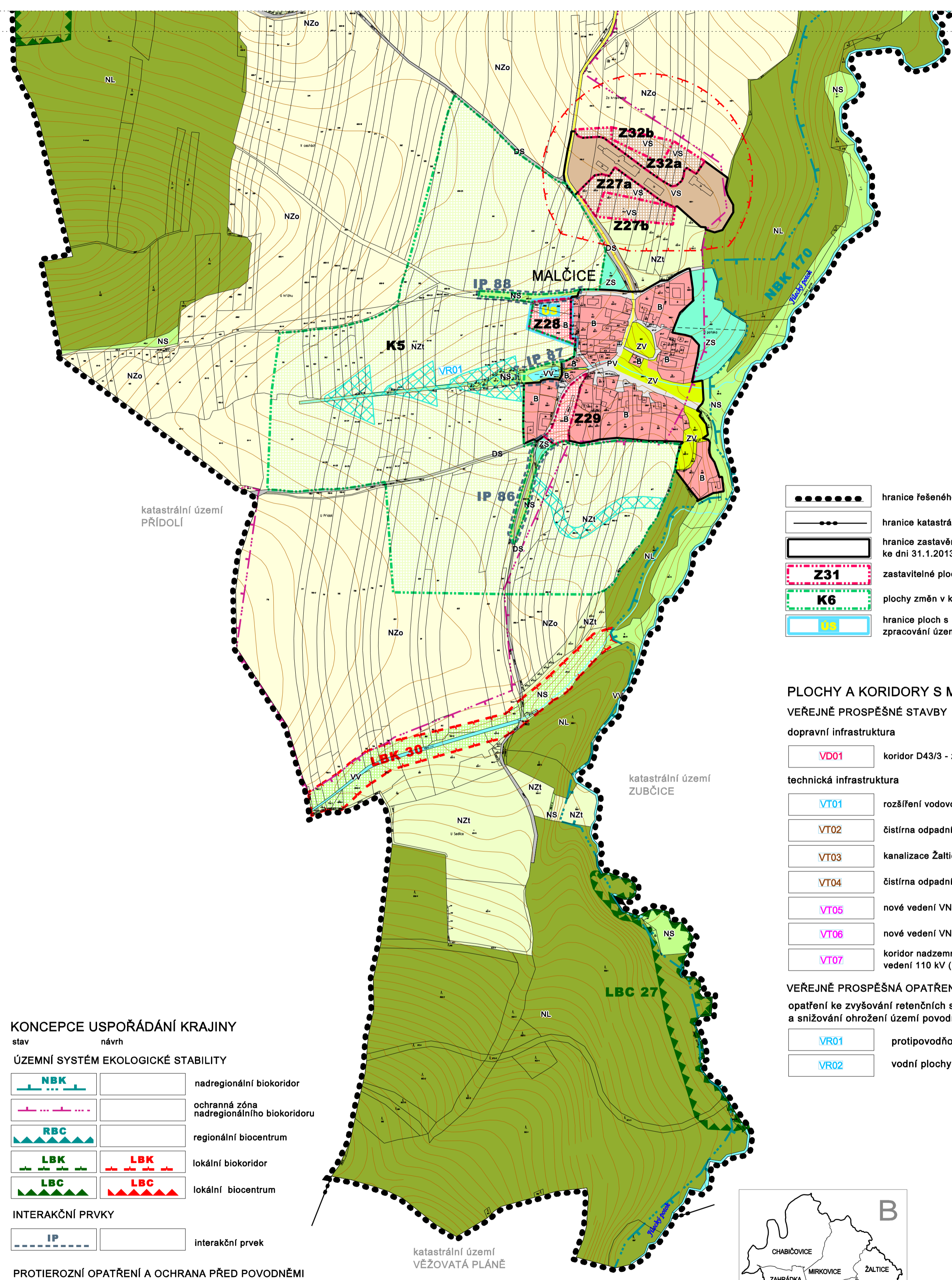
stav	návrh	
		ÚZEMNÍ SYSTÉM EKOLOGICKÉ STABILITY
	NBK	nadregionální biokoridor
		ochranná zóna nadregionálního biokoridoru
	RBC	regionální biocentrum
	LBK	lokální biokoridor
	LBC	lokální biocentrum
		INTERAKČNÍ PRVKY
	IP	interakční prvek

PROTIEROZNÍ OPATŘENÍ A OCHRANA PŘED POVODNĚMI

		retenční opatření
--	--	-------------------

PODMÍNKY VYUŽITÍ ÚZEMÍ

		maximální hranice negativních vlivů
--	--	-------------------------------------



	hranice řešeného (správního) území
	hranice katastrálního území
	hranice zastavěného území ke dni 31.1.2013
Z31	zastavitelné plochy
K6	plochy změn v krajně
	hranice ploch s podmínkou zpracování územní studie

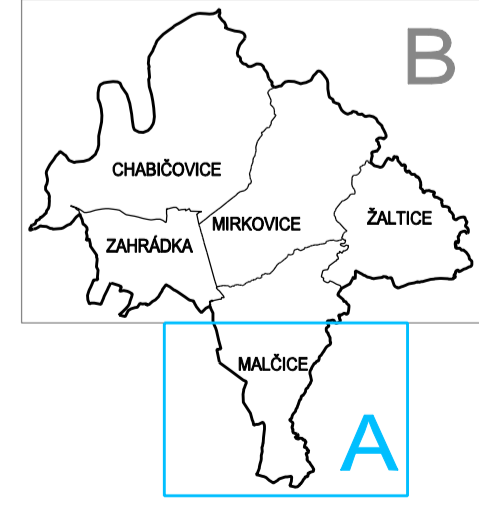
PLOCHY A KORIDORY S MOŽNOSTÍ VYVLASTNĚNÍ VEŘEJNĚ PROSPĚŠNÉ STAVBY

dopravní infrastruktura	
VD01	koridor D43/3 - zlepšení úseku silnice II/157 v lokalitě Pinskrtvů Dvůr
technická infrastruktura	
VT01	rozšíření vodovodní sítě Chabíčovice
VT02	čistírna odpadních vod Chabíčovice
VT03	kanalizace Žaltice
VT04	čistírna odpadních vod Žaltice
VT05	nové vedení VN a trafostanice T10 Zahradka
VT06	nové vedení VN Mirkovice
VT07	koridor nadzemního elektrického vedení 110 kV (Ee12 - dle ZÚR)

VEŘEJNĚ PROSPĚŠNÁ OPATŘENÍ

opatření ke zvyšování retenčních schopností území a snižování ohrožení území povodněmi	
VR01	protipovodňová opatření Malčice
VR02	vodní plochy Žaltice

ZÁZNAM O ÚČINNOSTI	
Územní plán Mirkovice	
správní orgán, který ÚP vydal	pořizovatel
Zastupitelstvo obce Mirkovice	Obecní úřad Mirkovice
datum nabytí účinnosti:	oprávněná úřední osoba pořizovatele: Ludmila Borovková



urbanisticko-architektonická Bolešlavova 30, tel:387413480 370 06 ČESKÉ BUĐEJOVICE	VEDOUcí PROJEKTANTŮ ING.ARCH. Š. TUKALOVÁ	ZODPOVĚDNÝ PROJEKTANT ING.ARCH. Š. TUKALOVÁ	KRESLIL ING.ARCH. I.VOTŘELOVÁ	
	INVESTOR OBEC MIRKOVICE	PORIZOVATEL OBEC MIRKOVICE	OBECNÍ ÚŘAD MIRKOVICE	
	DATUM červenec 2014	MĚŘÍTKO 1 : 5 000	STUPEŇ UPRAVENÝ NÁVRH	PÁŘE C.
	PRÁCE ÚZEMNÍ PLÁN MIRKOVICE	OBSAH HLAVNÍ VÝKRES		VÝKRES C. ČÁST: A